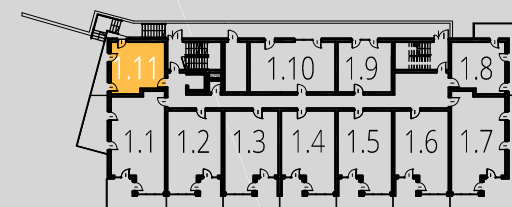


SZCZAWNICA

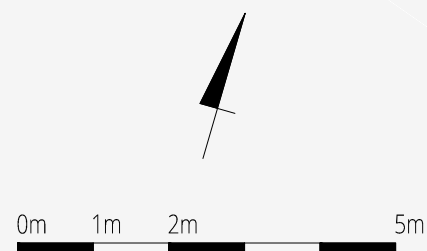
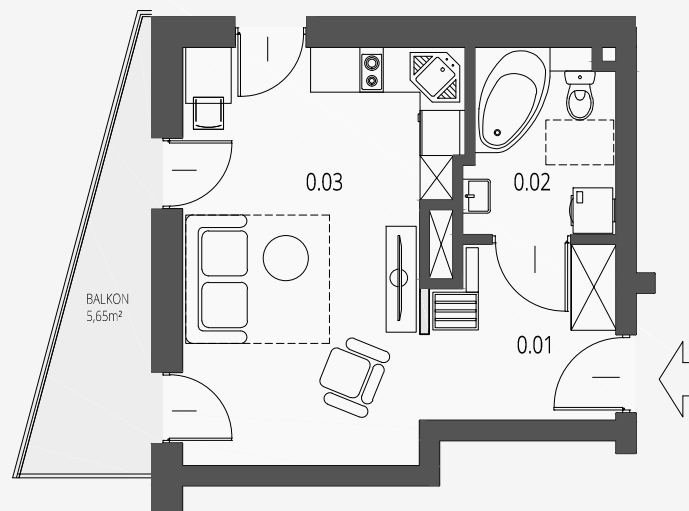
[www.zamieszkajwszczawnicy.pl](http://www.zamieszkajwszczawnicy.pl)



SUS  
ARCHITEKCI

| JEDNOSTKA MIESZKALNA 1.11      | POZIOM 0             |
|--------------------------------|----------------------|
| POWIERZCHNIA WEWNĘTRZNA        | 31,55 m <sup>2</sup> |
| POWIERZCHNIA UŻYTKOWA          | 29,71 m <sup>2</sup> |
| 0.01 PRZEDPOKÓJ                | 5,64 m <sup>2</sup>  |
| 0.02 ŁAZIENKA                  | 4,88 m <sup>2</sup>  |
| 0.03 POKÓJ Z ANEKSEM KUCHENNYM | 19,19 m <sup>2</sup> |

— ŚCIANA Z MOŻLIWOŚCIĄ ROZBIÓRKI  
— ŚCIANA BEZ MOŻLIWOŚCI ROZBIÓRKI



1. Przykładowa aranżacja lokalu, przedstawiona na rzucie, ma charakter poglądowy. Aranżacja oraz wyposażenie nie stanowią oferty handlowej oraz zobowiązania umownego.
2. W trakcie prac budowlanych mogą wystąpić niewielkie różnice w wymiarach, lokalizacji przyborów sanitarnych oraz punktów instalacyjnych, prezentowanych na aranżacji. Różnice te wynikają ze specyfiki prac budowlanych.

PIK INVEST Siwułski, Pióro Sp.J.  
ul. Rzeczna 5, 33-300 Nowy Sącz